



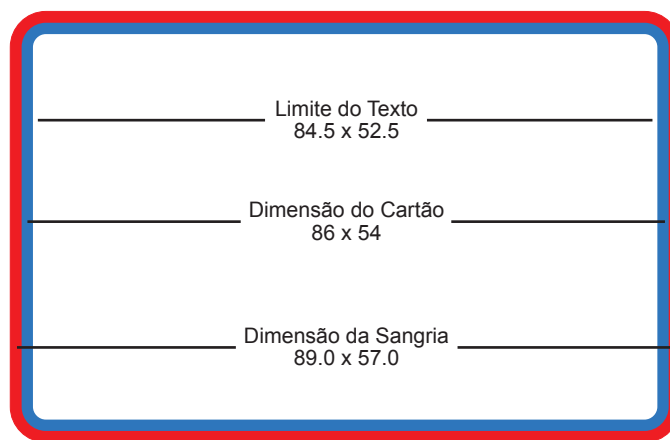
## Especificações sobre envio de arquivos e informações gerais.

---

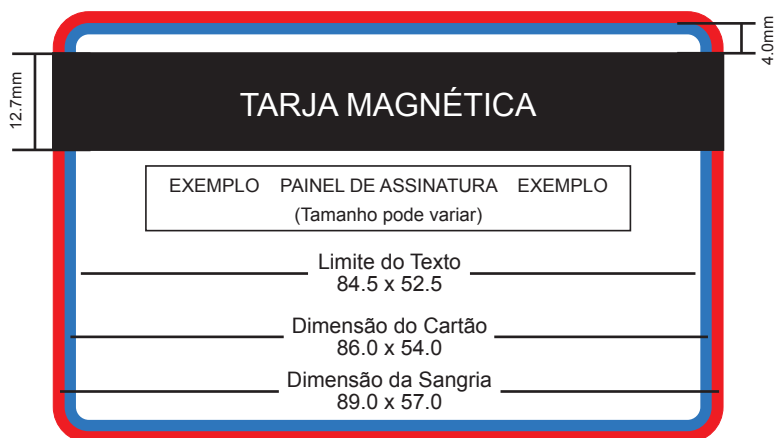
Os passos a seguir irão ajudá-lo na exata criação da arte-final a ser impressa; bem como manter os elevados padrões de qualidade adotados pela VCT Brasil. A observância desses parâmetros nos permitirá também atender os prazos de entrega pré-determinados.

- Incluir todos os arquivos associados antes de nos enviar a arte-final; como: os links, as imagens, as fontes que constam do arquivo (fontes de tela e de impressão) ou convertê-las em curvas para evitar que os programas troque-as por outras sem que possamos perceber.
  - Os arquivos podem ser enviados por CD, DVD, links, FTP ou direcionados para os E-Mails: [dpi@vctbrasil.com.br](mailto:dpi@vctbrasil.com.br) ou [daf@vctbrasil.com.br](mailto:daf@vctbrasil.com.br) em formatação compactada para agilizar o recebimento.
  - Utilizar resolução mínima de 300 dpi para imagens digitais que deverão estar em modo CMYK (.tiff, .jpg ou .psd) com 100% do tamanho original.
  - Converter todos os efeitos de lentes, sombras e degradeés em imagens, obedecendo especificações conforme tópico anterior.
  - Manter os textos e imagens distantes no mínimo 2mm da tarja magnética e painel de assinatura (quando houver) para permitir variações normais no processo produtivo.
  - Fontes em negativo (inverso) não devem ser menores que 6 pontos do tipo Serif. É também recomendado que não sejam definidas em múltiplas cores para evitar problemas com o registro.
  - Recebemos os seus arquivos nas Plataformas Mac e PC; em: Photoshop, Illustrator, InDesign, CDR e PDF (em alta). Não enviar arquivos gerados em: Word, Powerpoint, etc.
  - Enviar uma printer ou amostra, que nos permita melhor interpretar suas expectativas junto ao produto final.
  - Especificar as cores a serem utilizadas na produção do material. (Por exemplo: CMYK, pantones, metálicas ou outra aplicação especial.)
  - Dimensões Gerais CR-80 e RAAC. Gerar a arte-final dentro das especificações conforme a ilustrações a seguir:
-

## CR80 (86 x 54mm)



Frente/Verso (Raio 3.18mm)

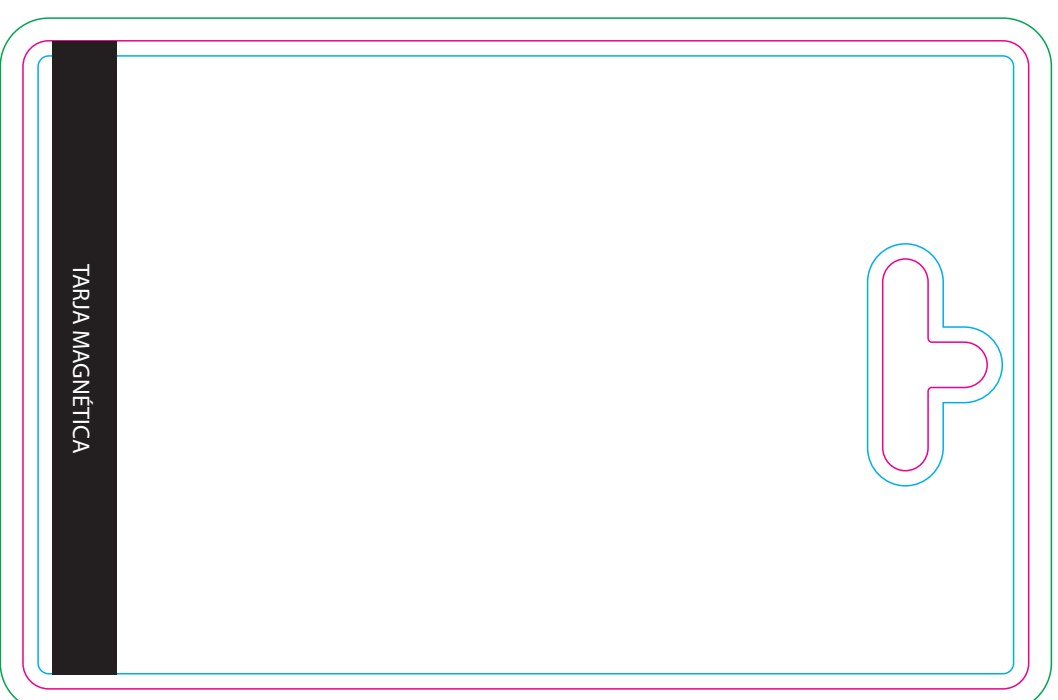


Verso/Tarja Magnética (Raio 3.18mm)

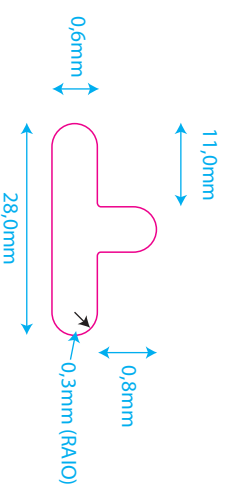
# RAAC (133 x 85,7mm)



FRENTE

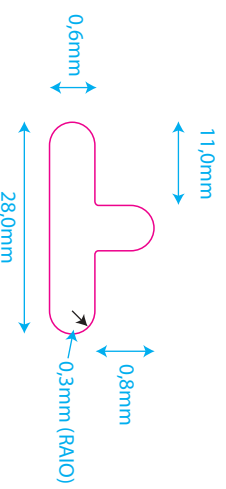
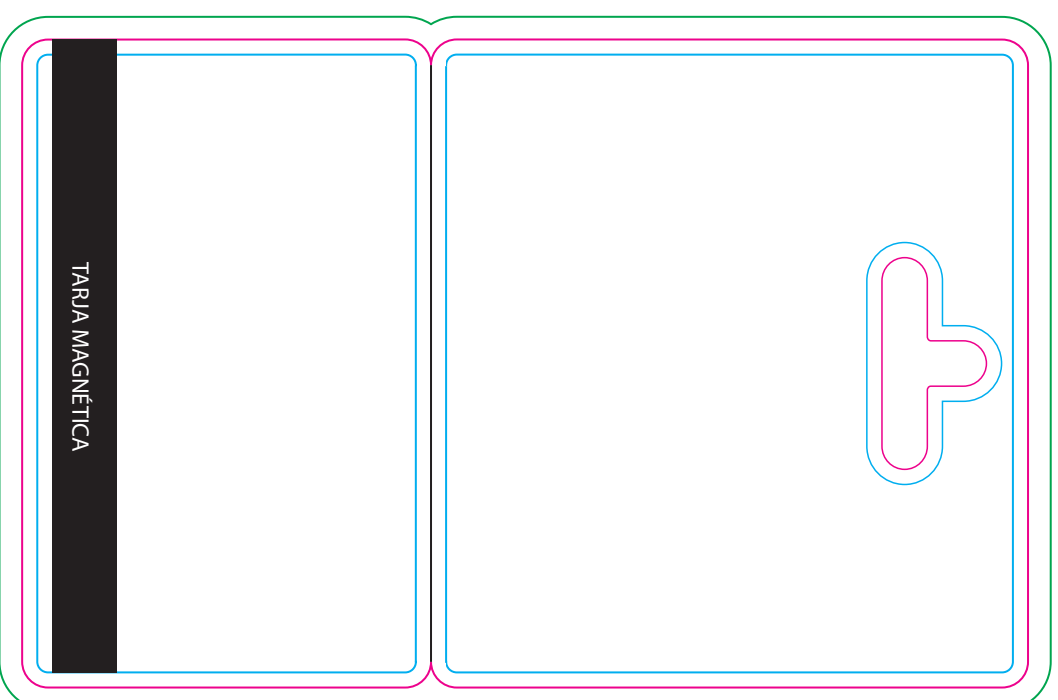
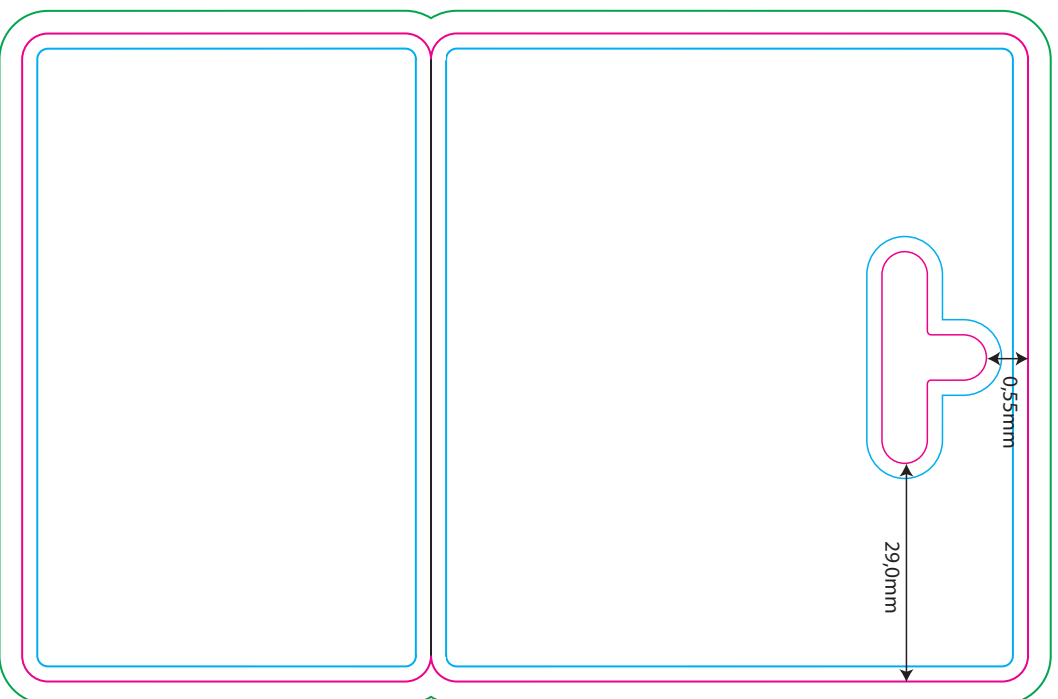


VERSO



- SANGRIA (3mm à partir do corte)
- CORTE (Formato 133 x 85,7mm)
- MANCHA DE ELEMENTOS (2mm à partir do corte)

# RAAC (133 x 85,7mm com meio-corte)



- SANGRIA (3mm à partir do corte)
- CORTE (Formato 133 x 85,7mm)
- MANCHA DE ELEMENTOS (2mm à partir do corte)
- MEIO-CORTE